

FORMA CUBA

DESIGN

ДИЗАЙН-ПРОЕКТ

ПОДЪЕЗДА ПО АДРЕСУ :

МО г. КРАСНОГОРСК ул. СПАССКАЯ, д. 10

Заказчик: ООО "КРАСНОГОРЬЕ- ДЭЗ" _____ 2019 г.

Разработал: ООО "АНТЕК" _____ 2019 г.

Ген.директор: Савин А. А. _____ 2019 г.

© Все права защищены

Ведомость ссылочных и прилагаемых документов

<i>Лист</i>	<i>Наименование</i>	<i>Примечание</i>
	<u><i>Прилагаемые документы</i></u>	
<i>На отдельных листах</i>	<i>Визуализации</i>	

Ведомость ссылочных и прилагаемых документов

<i>Лист</i>	<i>Наименование</i>	<i>Примечание</i>
	<u><i>Ссылочные документы</i></u>	
<i>СНиП 3.04.01-87</i>	<i>Изоляционные и отделочные покрытия</i>	
<i>ГОСТ 12.3.005-75</i>	<i>Работы окрасочные. Общие требования</i>	
<i>СНиП 23-05-95</i>	<i>Естественное и искусственное освещение</i>	
<i>СП 31-110-2003</i>	<i>Проектирование и монтаж электроустановок жилых и общественных зданий</i>	
<i>СП 5.13130.2009</i>	<i>Системы противопожарной защиты и автоматического пожаротушения</i>	
<i>ГОСТ Р 51241-2008</i>	<i>Средства и системы контроля и управления доступом.</i>	

Ведомость ссылочных и прилагаемых документов

<i>Обозначение</i>	<i>Наименование</i>	<i>Примечание</i>
<i>АИ</i>	<i>Архитектурные интерьеры</i>	

Ведомость спецификаций

<i>Лист</i>	<i>Наименование</i>	<i>Примечание</i>
<i>3</i>	<i>Спецификация элементов заполнения дверных проемов</i>	
<i>3</i>	<i>Спецификация элементов заполнения оконных проемов</i>	
<i>11</i>	<i>Спецификация оборудования</i>	

<i>Инв. № подл.</i>	
<i>Подпись и дата</i>	
<i>Взам. инв. №</i>	

<i>Изм.</i>	<i>Кол.уч.</i>	<i>Лист</i>	<i>№ док.</i>	<i>Подп.</i>	<i>Дата</i>	<i>Ведомость ссылочных и прилагаемых документов</i> <i>Ведомость основных комплектов рабочих чертежей</i> <i>Ведомость спецификаций</i>	<i>Лист</i> <i>1.1</i>
-------------	----------------	-------------	---------------	--------------	-------------	---	---------------------------

Настоящий проект выполнен в соответствии с действующими нормами, правилами и стандартами. В том числе и по взрывной- и пожаробезопасности.

Главный инженер проекта ()

ОБЩИЕ УКАЗАНИЯ:

Основанием на разработку исходной документации является техническое задание от заказчика.

Внутренняя отделка помещений:

Стены- выравнивание поверхности с последующей шпатлевкой и окраской за 2 раза. Согласно эскизному предложению установка фальшь панелей.

Полы- выравнивающая стяжка с последующей кладкой плитки.

Потолок- подвесной потолок поэлементной сборки из гипсокартонных листов на металлическом каркасе.

Откосы - выравнивание поверхности с последующей окраской за 2 раза.

Двери - замена входных металлических дверей на двери с остеклением, коэффициент сопротивления теплопроводности для региона МО.

Окна - замена окон на пластиковые 3-х камерные, коэффициент сопротивления теплопроводности для региона МО.

На внешних углах вертикальных конструкций предусмотреть защитные уголки из пластика, цвет покраски белый, от отбивания декоративного материала.

Внутренняя отделка - внутреннюю отделку стен см. "ведомость отделки".

Состав и объем инженерных разделов и необходимость демонтажа внутреннего инженерного оборудования переделит по результатам обследования технического состояния существующих внутренних инженерных систем МКД.

При выполнении строительно-монтажных работ необходимо выполнять требования СНиП 3.03.01-87 "Несущие ограждающие конструкции", СНиП 12-04-2002 "Безопасность труда в строительстве".

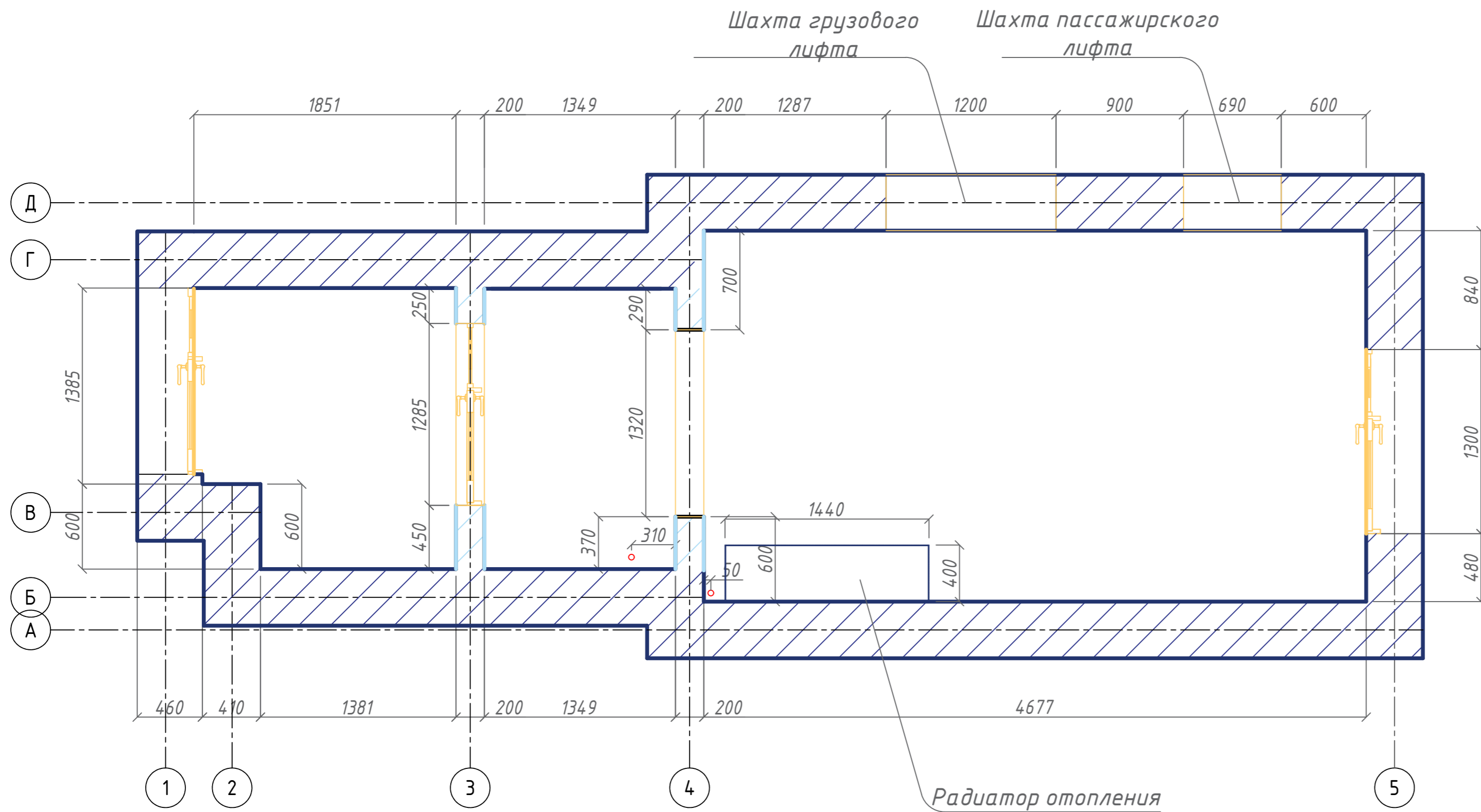
Инв. № подл.	Подпись и дата	Взам. инв. №
--------------	----------------	--------------

Изм.	Кол.уч.	Лист	№ док.	Подп.	Дата

Общие указания

Лист

1.2



Групповая спецификация элементов заполнения проемов

Марка, поз	Обозначение	Наименование	Кол	Масса, ед, кг	Примечание
	<u>Дверные блоки</u>				
1	ГОСТ 30970-2014		2		

Условные обозначения

- Стояк отопления
- Радиатор

Примечание :

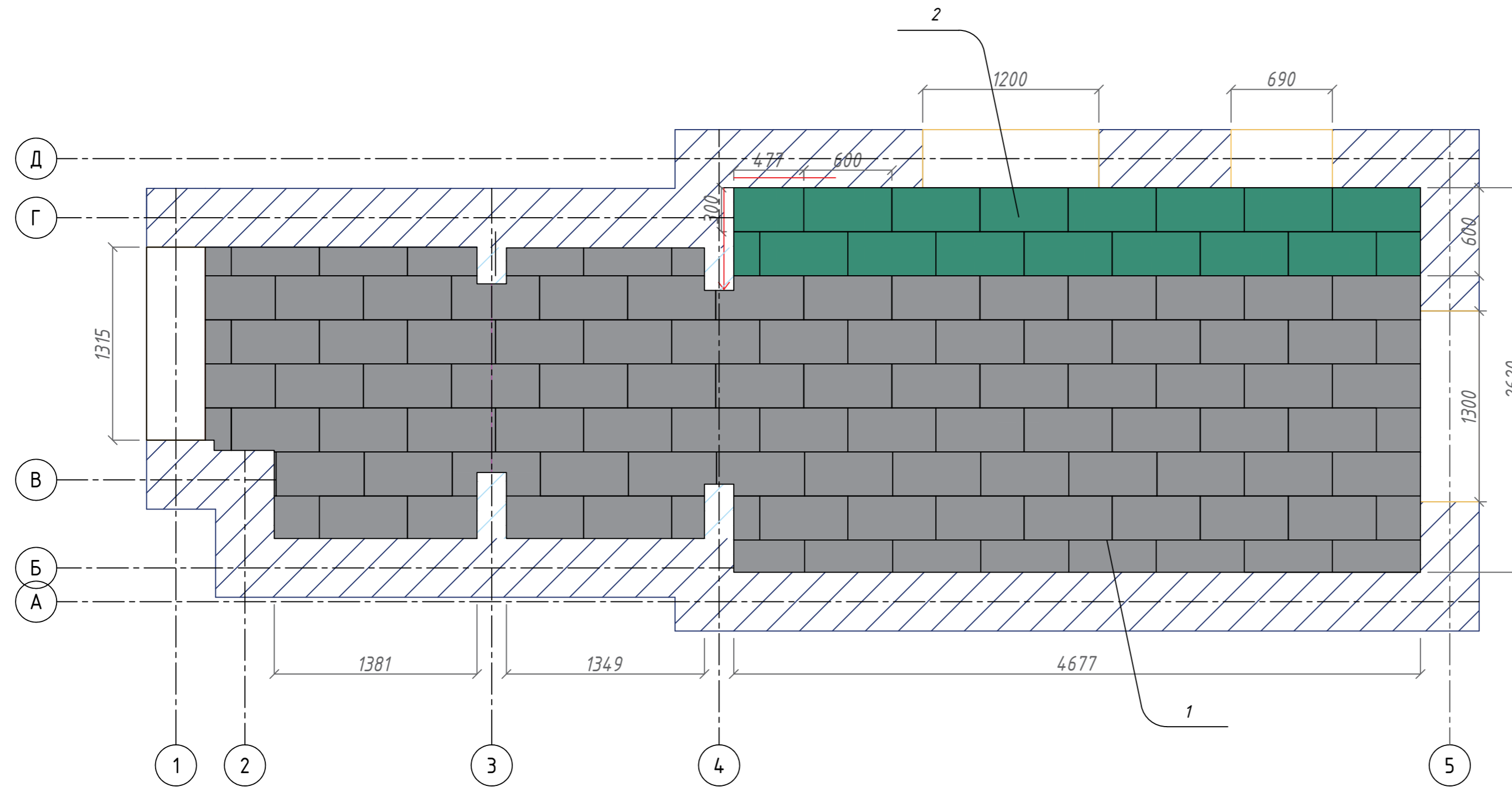
1. Данный лист смотреть совместно с листом 1.2;
2. Высота существующих помещений 2621 м ;
3. Демонтаж электропроводки производит электрик, имеющий аттестацию и допуск для данного вида работ;
4. Демонтаж и монтаж радиаторов произвести по согласованному графику с ДЕЗ.

Взам. инв. №

Подп. и дата

Инв. № подл.

Адрес объекта : МО г. Красногорск ул. Спасская д. 10					
Изм.	Кол.уч.	Лист	№ док.	Подп.	Дата
Дир.					
Арх.					
Зак.					
План существующего помещения М 1:50				Стадия	Лист
				Р	2
					11



Экспликация полов

Тип пола	Цвет	Данные элементов пола (наименование, толщина, др.), мм	Площадь, мм ²
1	dd200500r	Заполнение швов - затирка. Покрытие - плитка керамогранитная, "Кегата Magazzi", 300x600 мм Цвет серый светлый, покрытие плитки шероховатое, 12 упаковок Прослойка- клей 10 мм.	16,1
2	RW 06	Заполнение швов - затирка. Покрытие - плитка керамогранитная, "Grescom", ESTIMA RAINBOW, 300x600 мм Цвет зеленый, покрытие плитки шероховатое, Прослойка- клей 10 мм.	2,8

Примечание:

1. Все коммуникации, прокладываемые в толще стяжки должны быть смонтированы до начала монтажа сборной стяжки.
2. Полиэтиленовую пленку пароизоляционного слоя уложить с перехлестом соседних полотен 200мм.
3. Ширина швов между плитками не должна превышать 2мм, зазоры между плитками обработать затиркой; затирка, выступающая из швов должна быть удалена с плитки заподлицо с ее поверхности до ее затвердевания.

Условные обозначения:

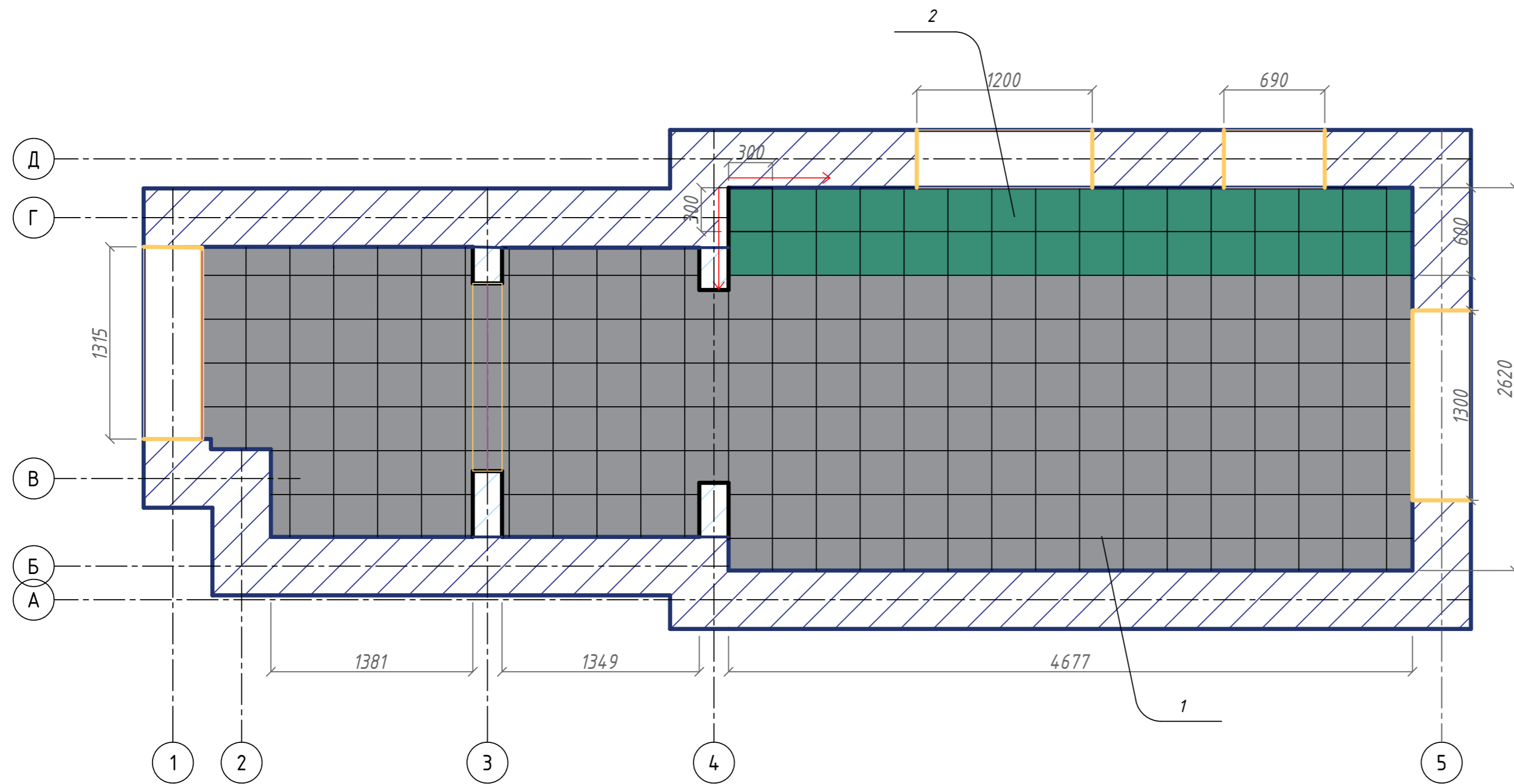
порог

					Адрес объекта : МО г. Красногорск ул. Спасская д. 10			
Изм.	Кол.уч.	Лист	№ док.	Подп.	Дата	Стадия	Лист	Листов
						Р	5	11
Дир.						План пола с указанием раскладки плитки 1 вариант		
Арх.								
Зак.								

Взам. инв. №

Подп. и дата

Инв. № подл.



Экспликация полов

Тип пола	Цвет	Данные элементов пола (наименование, толщина, др.), мм	Площадь, мм ²
1	dd900300r	Заполнение швов - затирка. Покрытие - плитка керамогранитная "Кегата Magazzi", 300x300 мм, Цвет серый светлый, покрытие плитки шероховатое, 12 упаковок Прослойка- клей 10 мм.	16,1
2	retro 120493	Заполнение швов - затирка. Покрытие - плитка керамогранитная, "Антика", 300x300 мм Цвет зеленый, покрытие плитки шероховатое, количество по запросу Прослойка- клей 10 мм.	2,8

Примечание:

1. Все коммуникации, прокладываемые в толще стяжки должны быть смонтированы до начала монтажа сборной стяжки.
2. Полиэтиленовую пленку пароизоляционного слоя уложить с перехлестом соседних полотен 200мм.
3. Ширина швов между плитками не должна превышать 2мм, зазоры между плитками обработать затиркой; затирка, выступающая из швов должна быть удалена с плитки заподлицо с ее поверхности до ее затвердевания.

Условные обозначения:

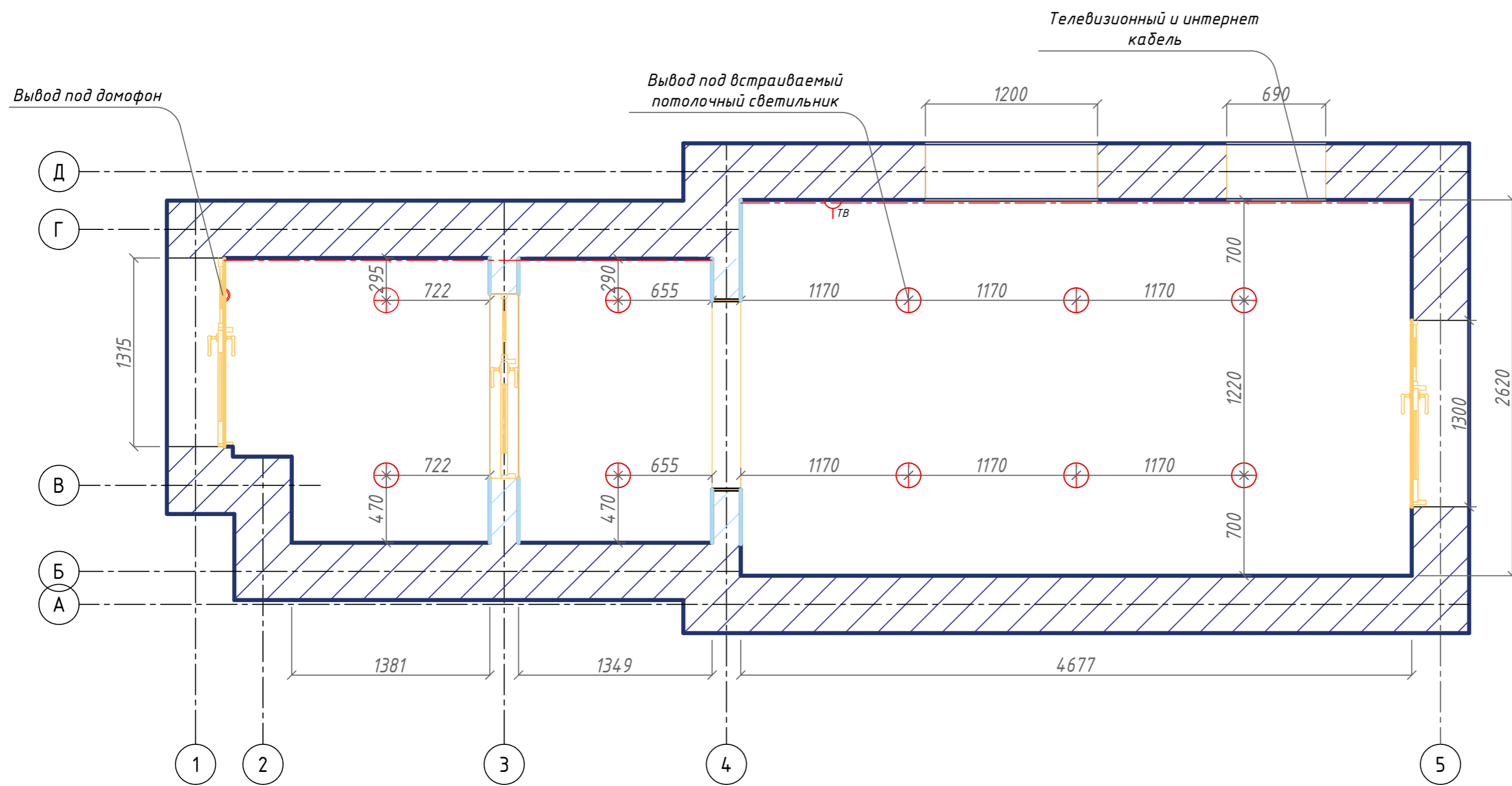
порог

					Адрес объекта : МО г. Красногорск ул. Спасская д. 10			
Изм.	Кол.уч.	Лист	№ док.	Подп.	Дата	Стадия	Лист	Листов
						Р	6	11
Дир.						План пола с указанием раскладки плитки 2 вариант		
Арх.								
Зак.								

Взам. инв. №

Подп. и дата

Инв. № подл.



Примечание:

1. См. общие указания лист 1.2;
2. Данный лист смотреть совместно с листом №3 план расстановки мебели и оборудования;
3. Прокладка сетей и установка электрооборудования должны быть смонтированы с учетом норм техники безопасности и НПБ;
4. Провода и кабели проложить в местах, где исключена возможность их механического повреждения, с учетом защитного профиля;
5. Скрытую проводку проложить в пластиковом корпусе;

Условные обозначения

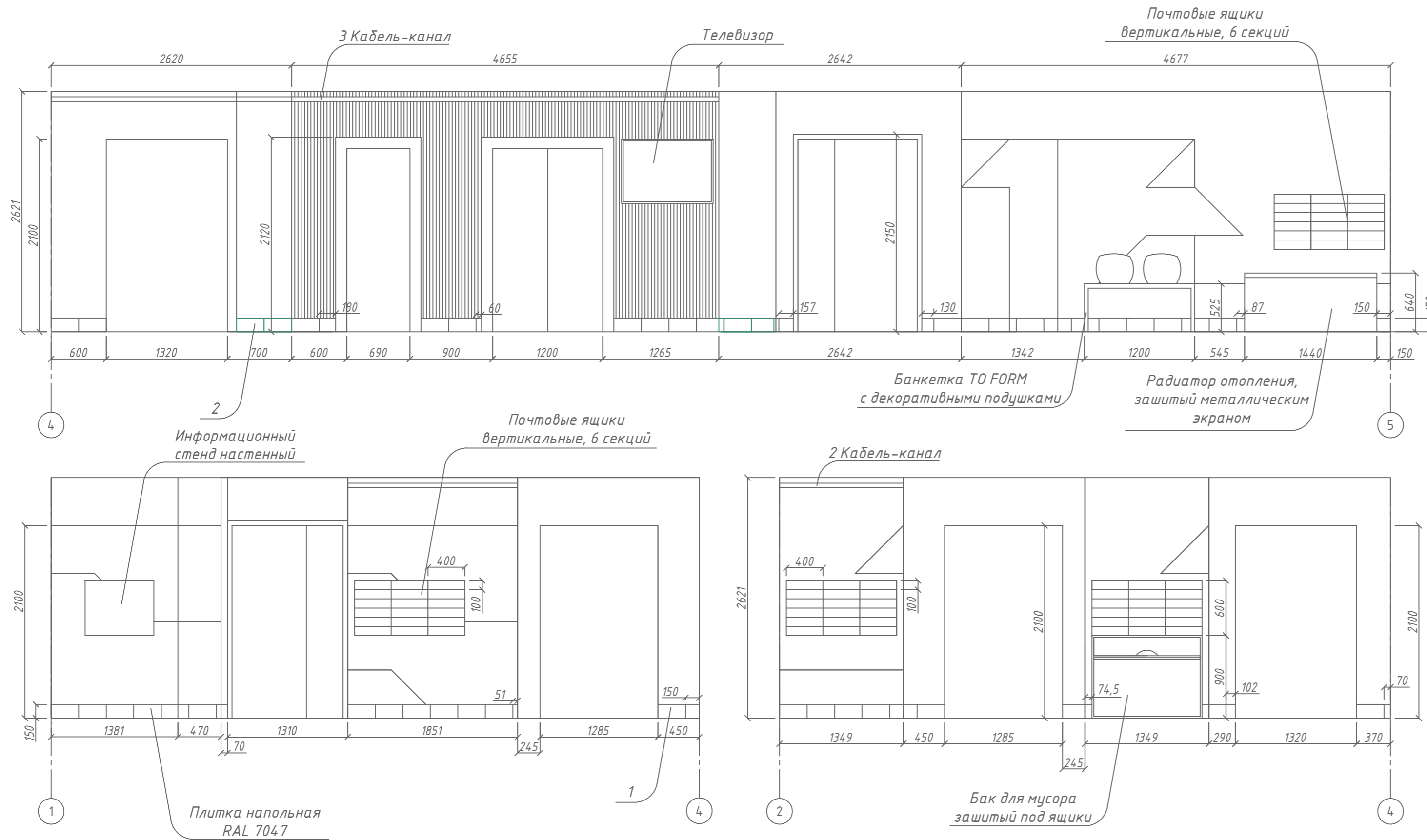
- Встраиваемые светильники
- Домофон
- Розетка подключения телевизора
- Телевизионный и интернет кабель

Инв. № подл. Подп. и дата. Взам. инв. №

Адрес объекта : МО г. Красногорск ул. Спасская д. 10								
Изм.	Кол.уч.	Лист	№ док.	Подп.	Дата			
Дир.								
Арх.								
Зак.								
Совмещенная схема силового электрооборудования и СКС						Стадия	Лист	Листов
						Р	7	11

Ведомость отделочных материалов

№ по проекту	Наименование обозначение материалов	Наименование и номер эталона цвета	Кол.	Примечание
	<i>Низ стены</i>			
1	Плитка керамическая "Кегата Magazzi", обрезная, фактический размер 150*300 мм, 3 упаковки	dd900300г серый	3,12	м ²
2	Плитка керамическая "Антика", обрезная, фактический размер 150*300 мм, количество по запросу	grazia ceramiche retro 120493, зеленый	0,18	м ²
3	Кабель-канал 50*80 мм	"isolux" Legrand DLP 10419	10,4	м



Примечание:

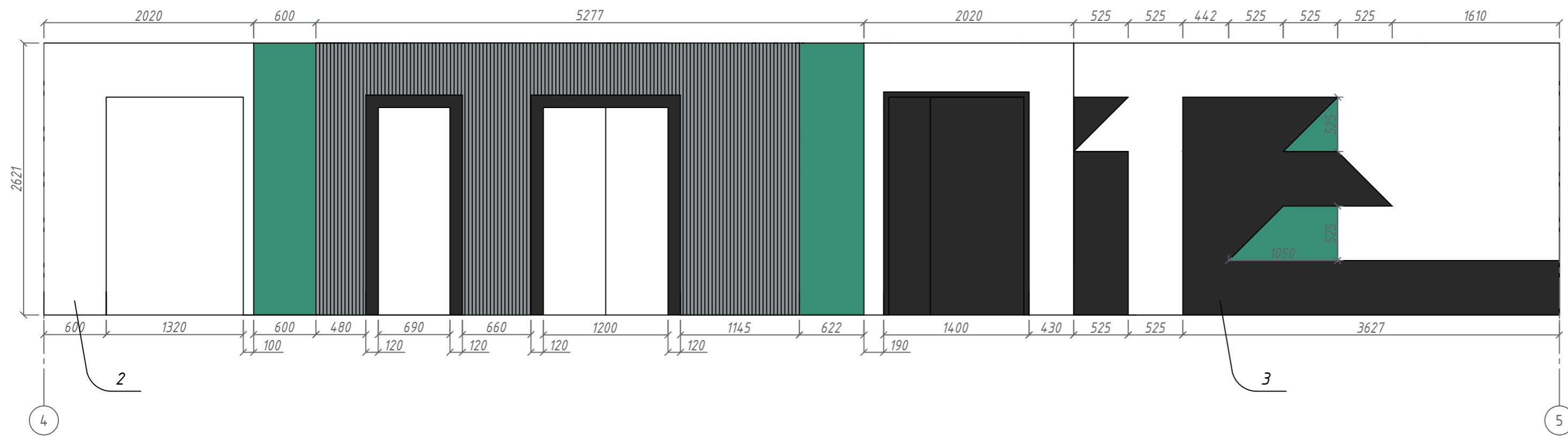
1. Тип оборудования см. спецификацию оборудования
2. Тип и цвет мебели уточнить у заказчика

Адрес объекта : МО г. Красногорск ул. Спасская д. 10					
Изм.	Кол.уч.	Лист	№ док.	Подп.	Дата
Дир.					
Арх.					
Зак.					
Развертки стен в осях 4-5; 1-4; 2-4					
			Стадия	Лист	Листов
			Р	8	11

Взам. инв. №

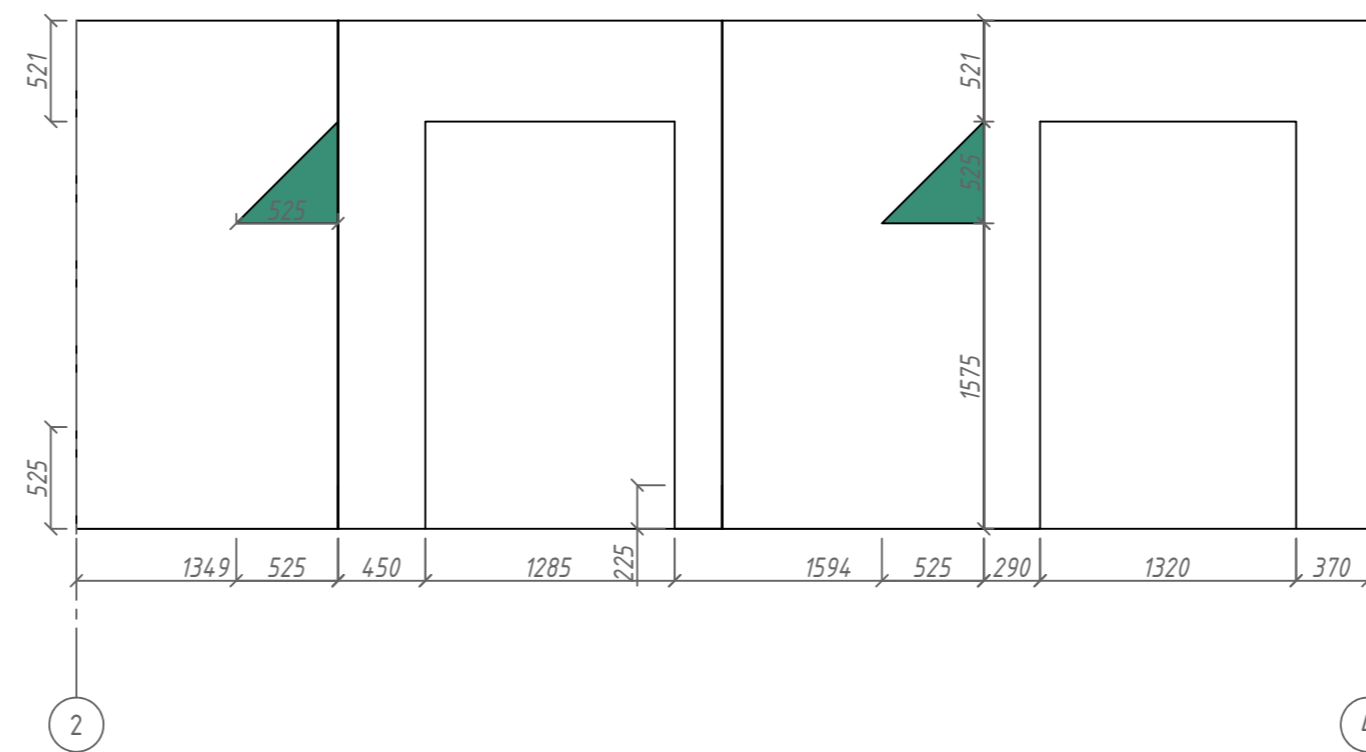
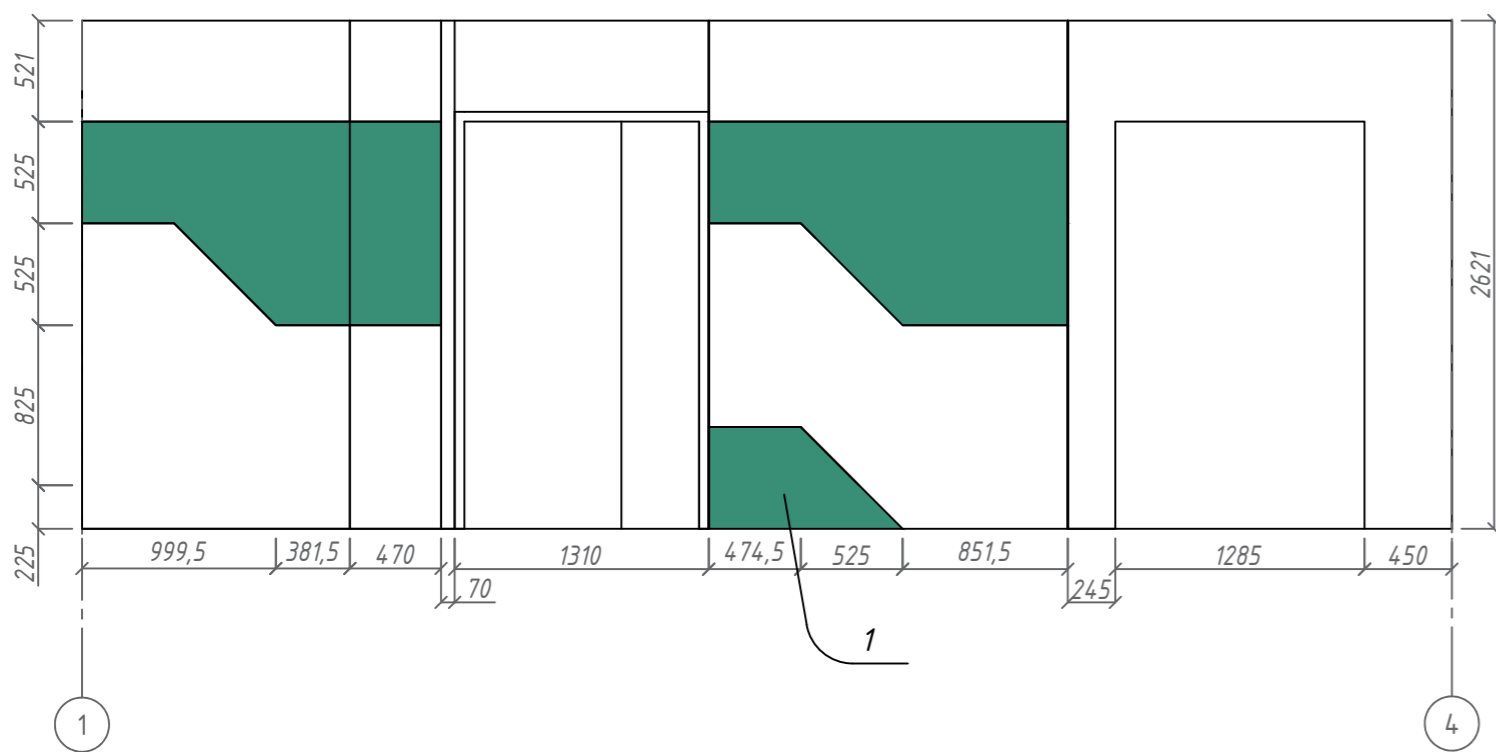
Подп. и дата

Инв. № подл.



Ведомость отделочных и лакокрасочных материалов

Цвет по проекту	Наименование обозначение материалов	Наименование и номер эталона цвета	Кол.	Примечание
<u>Краски</u>				
1	Вододисперсионная акриловая краска	tikkurila RAL V384	7,8	м ²
2	Вододисперсионная акриловая краска	tikkurila RAL F497	29	м ²
3	Вододисперсионная акриловая краска	tikkurila RAL Y498	5,3	м ²

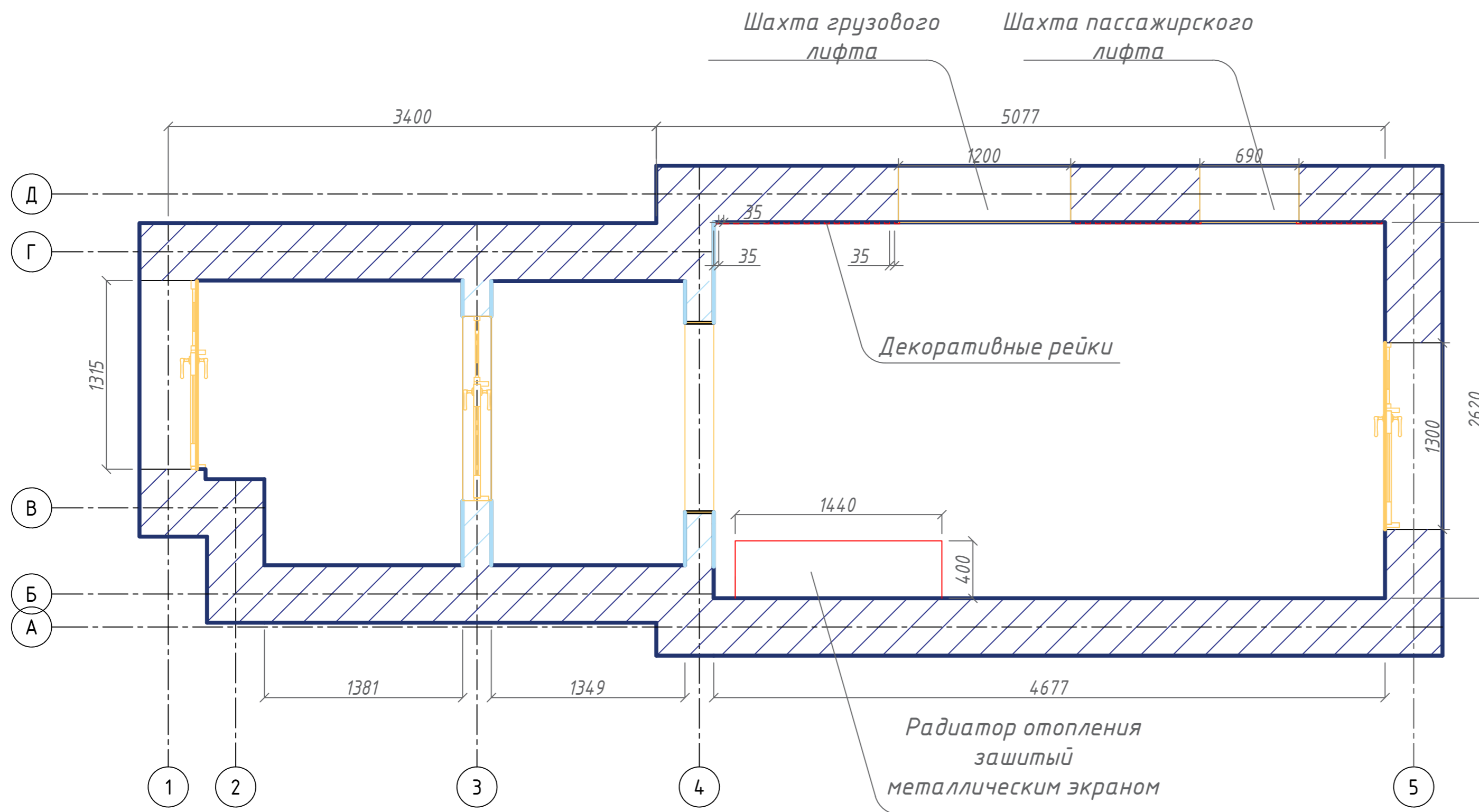


Примечание:

1. Тип оборудования см. спецификацию оборудования
2. Тип и цвет мебели уточнить у заказчика

Инв. № подл. Подп. и дата. Взам. инв. №

Изм.	Кол.уч.	Лист	№ док.	Подп.	Дата	Адрес объекта : МО г. Красногорск ул. Спасская д. 10		
Дир.	Арх.	Зак.				Стадия	Лист	Листов
						Р	9	11
						Схема окраски стен		



Примечание:

1. Цвет отделки декоративных балок tikkiqila Y498
2. Тип оборудования см. спецификацию оборудования
3. См. общие указания лист 1.2

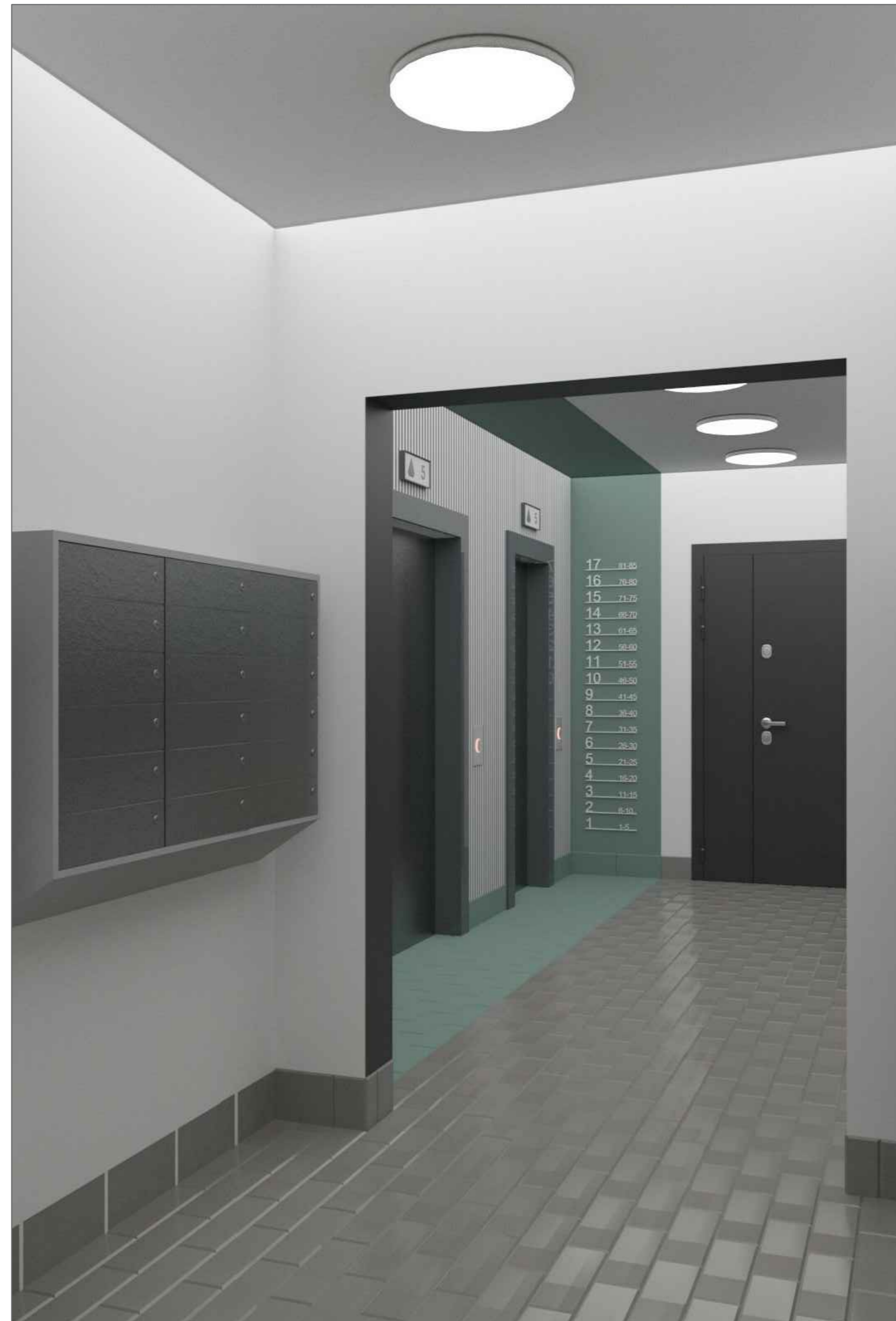
Инв. № подл. Подп. и дата Взам. инв. №

							Адрес объекта : МО г. Красногорск ул. Спасская д. 10		
Изм.	Кол.уч.	Лист	№ док.	Подп.	Дата				
						Стадия	Лист	Листов	
Дир.						Р	10	11	
Арх.						План пола с указанием монтируемого каркаса			
Зак.									

Позиция	Наименование и техническая характеристика	Тип, марка, обозначение документа	Код оборудования, изделия, материала	Завод-изготовитель	Един. измер.	Кол-во	Масса единицы, кг	Примечания
1	Почтовый ящик вертикальный серии эконом класса - 6 секций. 739x381x181 мм	Сталь толщиной 0,7 мм RAL 7035, серый	ЭК-6	Одинцовский центр металлической мебели	шт.	14	-	-
2	Бак для мусора	Металлический цвет серый	НІСOLD НБММБ -4/6В 288885 дн142	Клен	шт.	1	-	-
3	Встраиваемый светильник Lightstar Zocco LED 174*40*43 мм	белый	223124	ВамСвет	шт.	10	-	-
4	Банкетка 1100x970x450 мм	серый	ТО FORM	Неопределено	шт.	1	-	-
5	Подушка декоративная «природа» 400*400 мм	Генцианово-синий	18776851	Леруа Мерлен	шт.	2	-	-
6	Информационный стенд настенный 750*750 мм	сигнальный серый	Attache	Комус	шт.	1	-	-
7	Экран на батарею, металлический 1440x640 мм	белый	18698603	Леруа Мерлен	шт.	1	-	-
8	Входная пластиковая дверь	белый	VEKAF58-2100-1400 -2424s-W-SK	Неопределено	шт.	1	-	-
9	Плитка напольная керамогранит серый светлый обрезной 300x300 мм	dd900300r	про стон	Керама Marazzi	м ²	16,1	-	12 упаковок
10	Плитка напольная керамогранит зеленая, 300x300 мм	retro 120493	grazia ceramiche	Антика	м ²	2,8	-	по запросу
11	Кабель-канал Legrand 50x80 мм	белый	DLP 10419	isolux	м	10,4	-	6 штук
12	Плитка напольная керамогранит серый светлый обрезной 300x600 мм	dd200500r	про стон	Керама Marazzi	м ²	16,1	-	12 упаковок
13	Плитка напольная керамогранит грязно-зелёный 300x600 мм	RW06	ESTIMA RAINBOW	Grescom	м ²	2,8	-	-

Инв. № подл. Подпись и дата. Взам. инв. №

						Адрес объекта : МО г. Красногорск ул. Спасская д. 10		
Изм.	Кол.уч	Лист	№ док.	Подп.	Дата			
							Стадия	Лист
							Р	11
Дир.						Листов		
Арх.						11		
Зак.						11		
						Спецификация оборудования		



									Адрес объекта : МО г. Красногорск ул. Спасская д. 10	
<i>Изм.</i>	<i>Кол.уч.</i>	<i>Лист</i>	<i>№ док.</i>	<i>Подп.</i>	<i>Дата</i>			<i>Стадия</i>	<i>Лист</i>	<i>Листов</i>
<i>Дир.</i>										
<i>ГАП</i>										
<i>Арх.</i>								<i>Визуализации</i>		

Инв. № подл.

Подп. и дата

Взам. инв. №



Инв. № подл. Подп. и дата Взам. инв. №

Изм.	Кол.уч.	Лист	№ док.	Подп.	Дата	Стадия	Лист	Листов
						Адрес объекта : МО г. Красногорск ул. Спасская д. 10		
Дир.								
ГАП								
Арх.						Визуализации		



Инв. № подл.

Подп. и дата

Взам. инв. №

Адрес объекта : МО г. Красногорск ул. Спасская д. 10											
Изм.	Кол.уч.	Лист	№ док.	Подп.	Дата				Стадия	Лист	Листов
Дир.											
ГАП											
Арх.											
Визуализации											



Взам. инв. №

Подп. и дата

Инв. № подл.

						Адрес объекта : МО г. Красногорск ул. Спасская д. 10		
Изм.	Кол.уч.	Лист	№ док.	Подп.	Дата	Стадия	Лист	Листов
Дир.								
ГАП								
Арх.						Визуализации		