

FORMA CUBA

DESIGN

ДИЗАЙН-ПРОЕКТ

ПОДЪЕЗДА ПО АДРЕСУ :

МО г. КРАСНОГОРСК ул. ЕГОРОВА , д. 5

Заказчик: ООО "КРАСНОГОРЬЕ- ДЭЗ" _____ 2019 г.

Разработал: ООО "АНТЕК" _____ 2019 г.

Ген.директор: САВИН А. А. _____ 2019 г.

Ведомость рабочих чертежей основного комплекта

Лист	Наименование	Примечание
1	Общие данные	
1.1	Ведомость рабочих чертежей	
1.1	Ведомость ссылочных и прилагаемых документов	
1.1	Ведомость основных комплектов рабочих чертежей	
1.1	Ведомость спецификаций	
1.2	Общие указания	
1.3	Ведомость отделки помещений	
2	План существующего помещения	
3	План размещения мебели и оборудования	
4	План потолка	
5	План пола с указанием раскладки плитки 1 вариант	
6	План пола с указанием раскладки плитки 2 вариант	
7	Совмещенная схема силового электрооборудования и СКС	
8	Развертки стен в осях	
9	Схема окраски стен	
10	План пола с указанием монтируемого каркаса	
11	Спецификация оборудования	

Взам. инв. №							Адрес объекта : МО г. Красногорск ул. Егорова д. 5		
Подпись и дата									
Инв. № подл.									

Ведомость рабочих чертежей
основного комплекта

Стадия	Лист	Листов
Р	1	11

Настоящий проект выполнен в соответствии с действующими нормами, правилами и стандартами. В том числе и по взрывной- и пожаробезопасности.

Главный инженер проекта ()

ОБЩИЕ УКАЗАНИЯ:

Основанием на разработку исходной документации является техническое задание от заказчика.

Внутренняя отделка помещений:

Стены- выравнивание поверхности с последующей шпатлевкой и окраской за 2 раза. Согласно эскизному предложению установка фальшь панелей.

Полы- выравнивающая стяжка с последующей кладкой плитки.

Потолок- подвесной потолок поэлементной сборки из гипсокартонных листов на металлическом каркасе.

Откосы - выравнивание поверхности с последующей окраской за 2 раза.

Двери - замена входных металлических дверей на двери с остеклением, коэффициент сопротивления теплопроводности для региона МО.

Окна - замена окон на пластиковые 3-х камерные, коэффициент сопротивления теплопроводности для региона МО.

На внешних углах вертикальных конструкций предусмотреть защитные уголки из пластика, цвет покраски белый, от отбивания декоративного материала.

Внутренняя отделка - внутреннюю отделку стен см. "ведомость отделки".

Состав и объем инженерных разделов и необходимость демонтажа внутреннего инженерного оборудования переделит по результатам обследования технического состояния существующих внутренних инженерных систем МКД.

При выполнении строительно-монтажных работ необходимо выполнять требования СНиП 3.03.01-87 "Несущие ограждающие конструкции", СНиП 12-04-2002 "Безопасность труда в строительстве".

Инв. № подл.	Взам. инв. №
Подпись и дата	

Изм.	Кол.уч.	Лист	№ док.	Подп.	Дата	Лист
						Общие указания
						1.2

Ведомость отделки помещений

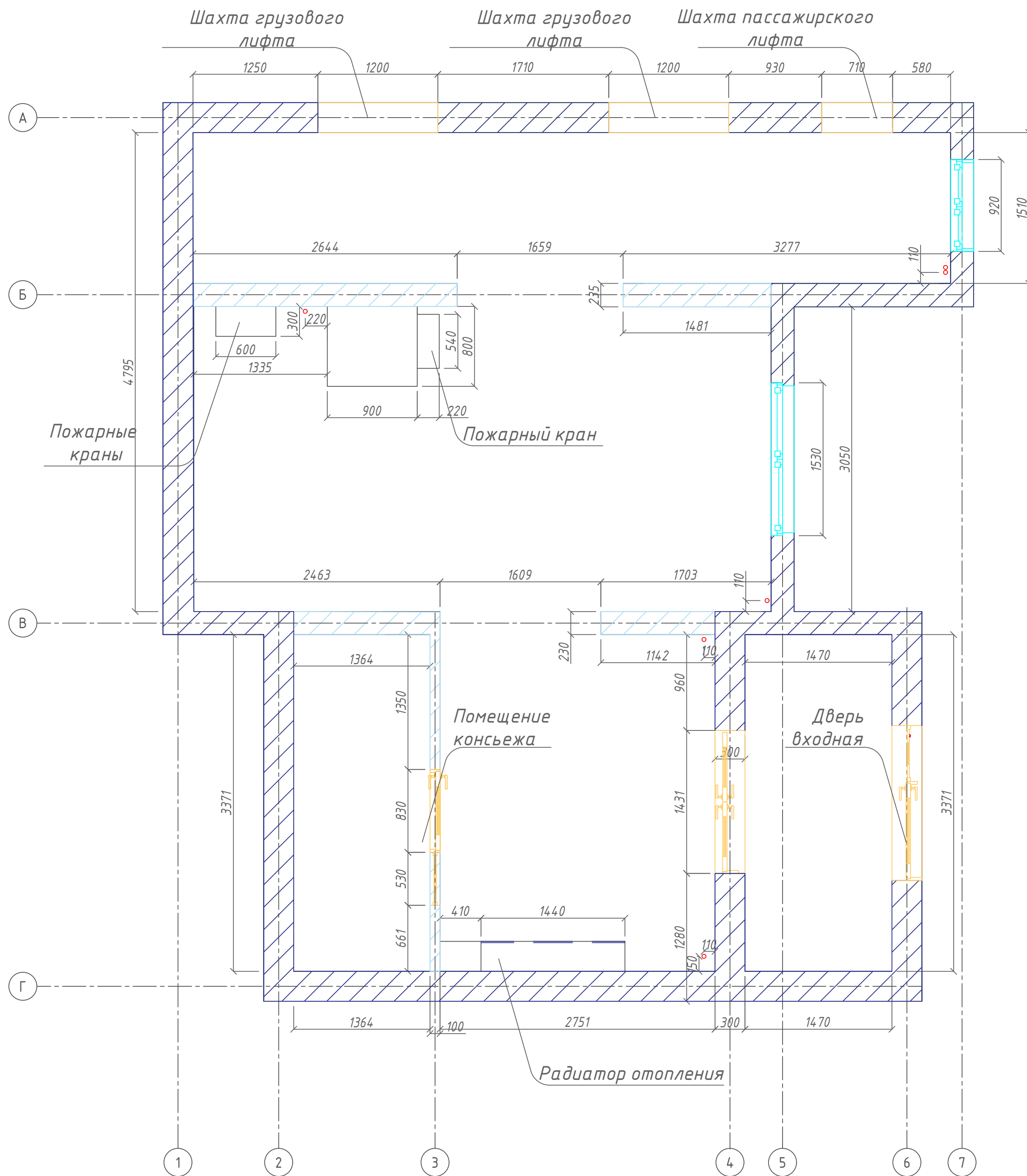
Элемент интерьера	Вид отделки элементов интерьеров	Наименование и номер эталона цвета	Кол.	Примечание
<u>Потолок</u>				
	Покраска вододисперсионной акриловой краской	tikkurila F497 белый	45,3	м ²
<u>Стены или перегородки</u>				
	Покраска вододисперсионной акриловой краской	tikkurila H431	28,8	м ²
	Покраска вододисперсионной акриловой краской	tikkurila J499	82	м ²
<u>Низ стены</u>				
	Облицовка плиткой "Кегата Marazzi", 100x300 мм, 2 упаковки	sg929100n	2,2	м ²
	Облицовка плиткой "Кегата Marazzi" 100x300 мм, 8 упаковок	dd900300r	10,64	м ²

Примечание:

1. См. совместно с листом схема окраски стен, №9
2. Экспликация пола см. лист №5,6

Инв. № подл.	Подпись и дата	Взам. инв. №
--------------	----------------	--------------

Изм.	Кол.уч.	Лист	№ док.	Подп.	Дата	Ведомость отделки помещений	Лист
							1.3



Групповая спецификация элементов заполнения проемов

Марка, поз	Обозначение	Наименование	Кол	Масса, ед., кг	Примечание
		<u>Дверные блоки</u>			
1	ГОСТ 30970-2014		2		
		<u>Окна</u>			
ОК-1	ГОСТ Р 56926-2016		2		

Условные обозначения

- Стояк отопления
- Радиатор

Примечание :

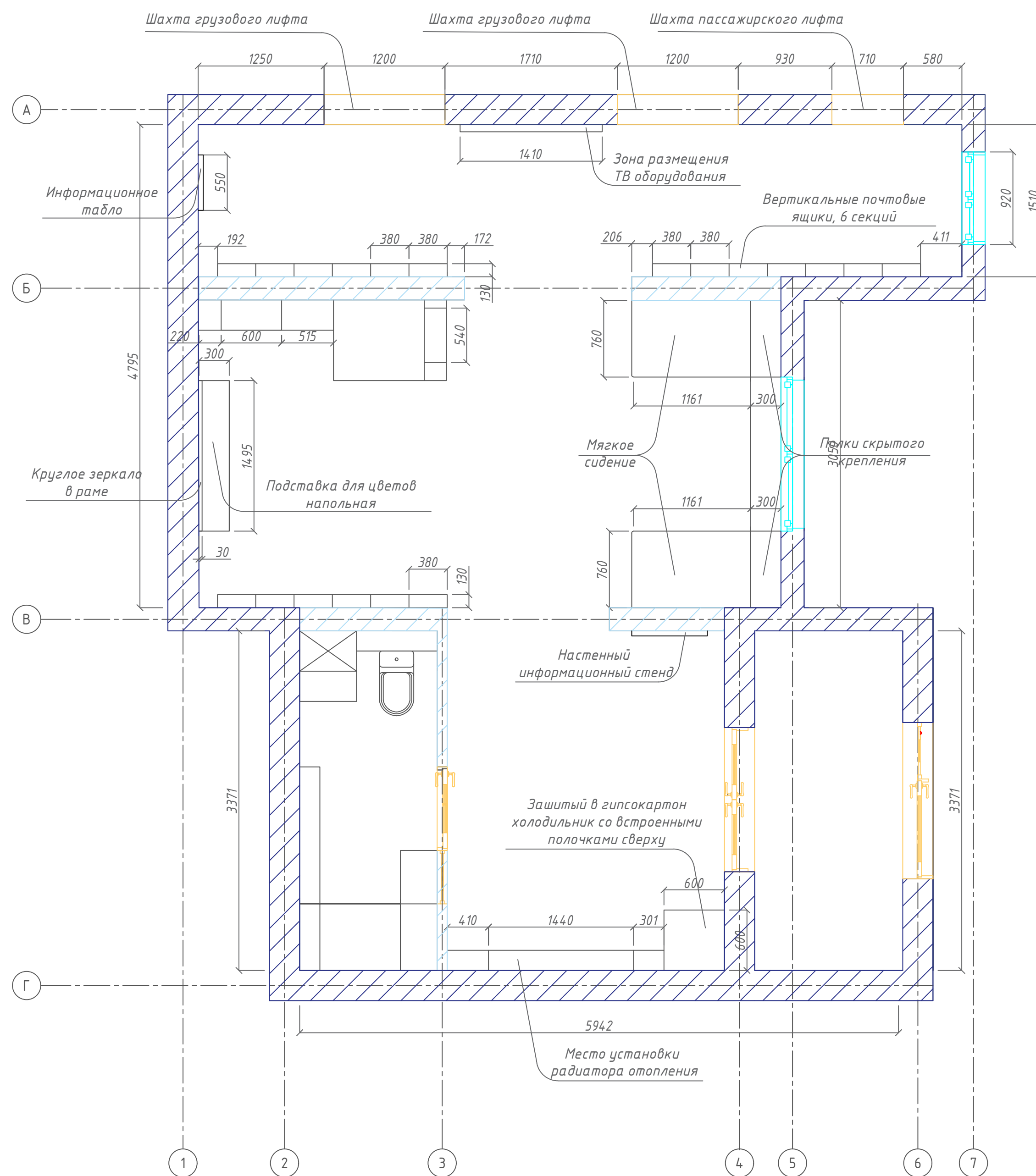
1. Данный лист смотреть совместно с листом 1.2;
2. Высота существующих помещений 2621 м ;
3. Демонтаж электропроводки производит электрик, имеющий аттестацию и допуск для данного вида работ;
4. Демонтаж и монтаж радиаторов произвести по согласованному графику с ДЕЗ.

						Адрес объекта : МО г. Красногорск ул. Егорова д. 5		
Изм.	Кол.уч.	Лист	№ док.	Подп.	Дата			
						Стадия	Лист	Листов
						Р	2	11
Дир.						План существующего помещения М 1:50		
Арх.								
Зак.								

Инв. № подл.

Подп. и дата

Взам. инв. №



Экспликация помещения

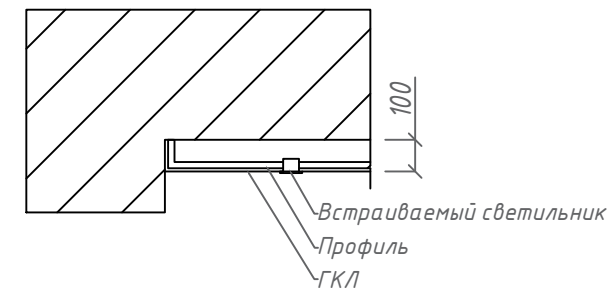
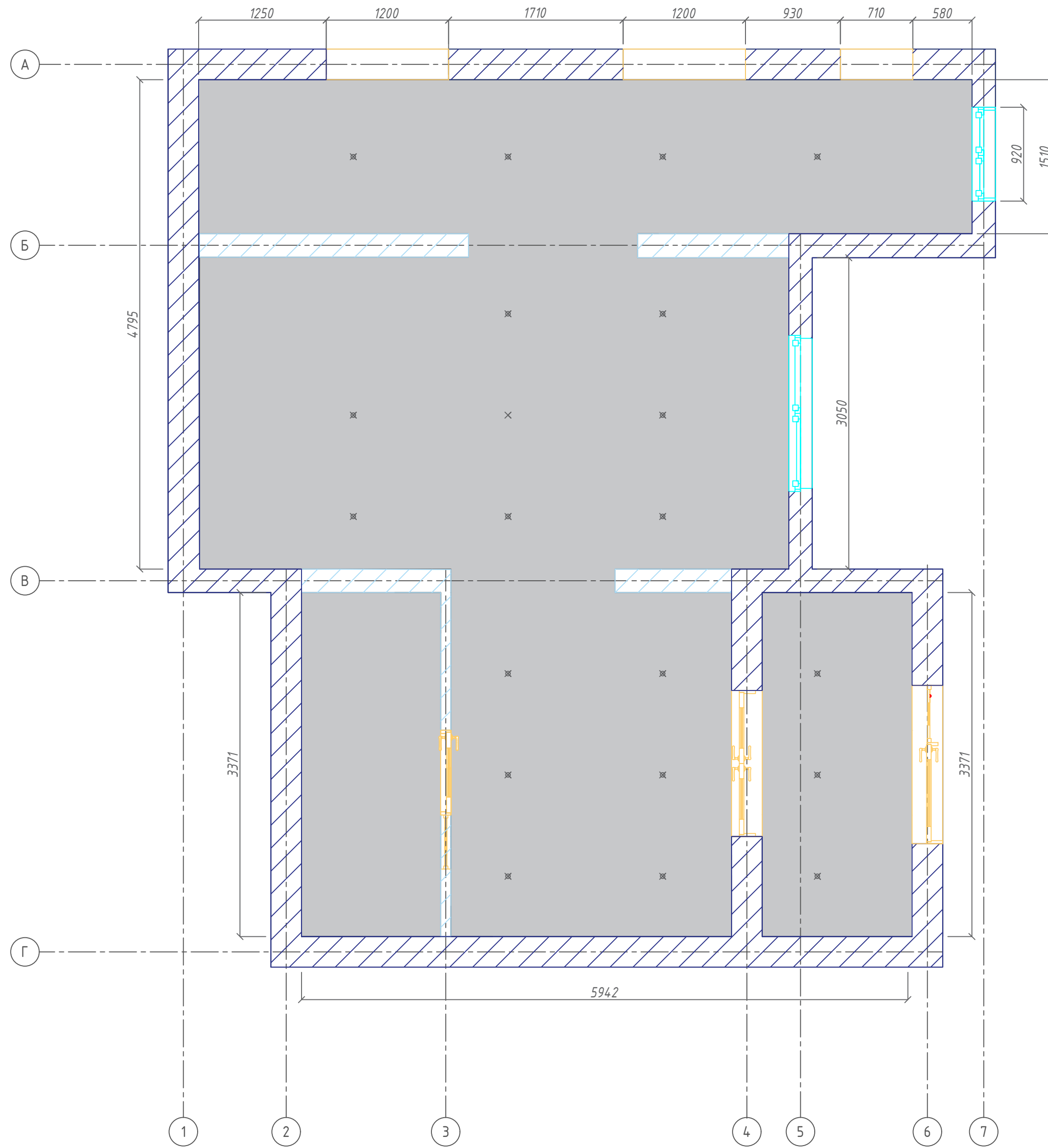
Номер помещ.	Наименование помещения	Площадь, м ²
1	Тамбур	4,1
2	Комната консьежа	3,8
3	Пространство подъезда	4,2

Примечание:

1. Тип и цвет мебели уточнить у заказчика
2. Тип оборудования см. спецификацию оборудования
3. Для крепления к обшивке подвесного потолка осветительных приборов применить металлические или пластмассовые разжимающиеся дюбели или проходные анкеры.
4. См. общие указания лист 1.2

Инв. № подл. Подп. и дата Взам. инв. №

					Адрес объекта : МО г. Красногорск ул. Егорова д. 5			
Изм.	Кол.уч.	Лист	№ док.	Подп.	Дата	Стадия	Лист	Листов
						Р	3	11
Дир.						План размещения мебели и оборудования		
Арх.								
Зак.								



Примечание:

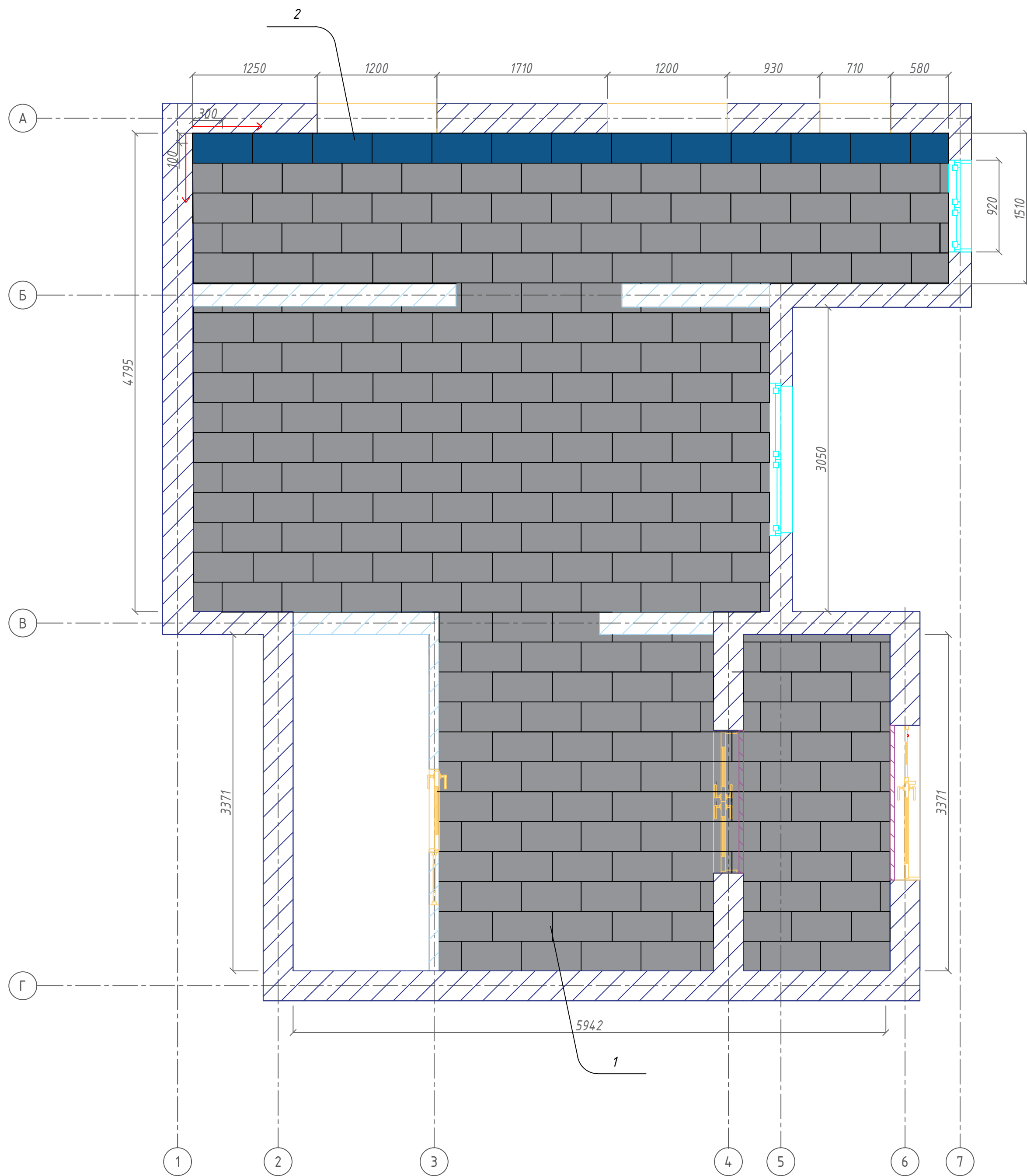
1. См общие указания лист 1.2
2. Швы между гипсокартонными листами зашивать с помощью шпаклевки в комплексе с армирующей лентой
3. Покраска потолка водозмульсионной краской, цвет белый, RAL уточнить у заказчика.
3. Для закрепления к обшивке подвешеного потолка осветительных приборов применить металлические или пластмассовые разжимающиеся дюбели или проходные анкеры.

Условные обозначения

- Потолок из ГКЛ
- Вывод кабеля под установку светильника

Инв. № подл. Подп. и дата Взам. инв. №

						Адрес объекта : МО г. Красногорск ул. Егорова д. 5		
Изм.	Кол.уч.	Лист	№ док.	Подп.	Дата	Стадия	Лист	Листов
						Р	4	11
Дир.						План потолка		
Арх.								
Зак.								



Экспликация полов

Тип пола	Цвет	Данные элементов пола (наименование, толщина, др.), мм	Площадь, мм ²	Кол-во
1	dd200500r	Заполнение швов - затирка. Покрытие - плитка керамогранитная, "Kerama Marazzi" 300x600 мм Цвет серый светлый, покрытие плитки шероховатое Прослойка - клей 10 мм.	4,3	30 упаковок
2	RW09	Заполнение швов - затирка. Покрытие - плитка керамогранитная, "Grescom", ESTIMA RAINBOW 300x600 мм Цвет сине-голубой, покрытие плитки шероховатое Прослойка - клей 10 мм.	2,3	2 упаковки

Примечание:

1. Все коммуникации, прокладываемые в толще стяжки должны быть смонтированы до начала монтажа сборной стяжки.
2. Полиэтиленовую пленку пароизоляционного слоя уложить с перехлестом соседних полотен 200мм.
3. Ширина швов между плитками не должна превышать 2мм, зазоры между плитками обработать затиркой; затирка, выступающая из швов должна быть удалена с плитки заподлицо с ее поверхности до ее затвердевания.

Условные обозначения:

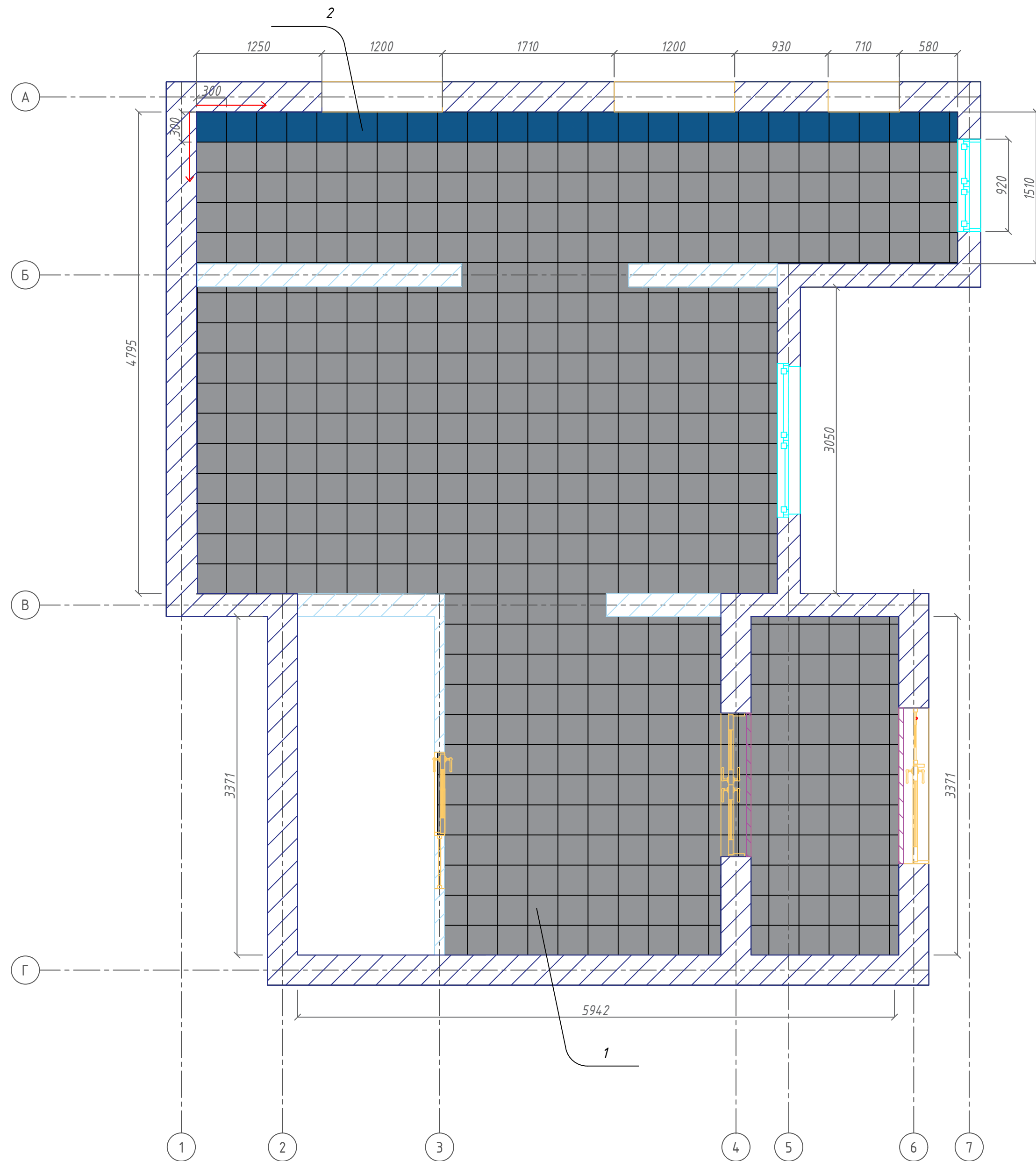
 порог

					Адрес объекта : МО г. Красногорск ул. Егорова д. 5			
Изм.	Кол.уч.	Лист	№ док.	Подп.	Дата			
Дир.	Арх.	Зак.				Стадия	Лист	Листов
						P	5	11
						План пола с указанием раскладки плитки 1 вариант		

Взам. инв. №

Подп. и дата

Инв. № подл.



Экспликация полов

Тип пола	Цвет	Данные элементов пола (наименование, толщина, др.), мм	Площадь, мм ²	Кол-во
1	dd900300r	Заполнение швов - затирка. Покрытие - плитка керамогранитная, "Кегата Magazzì", 300x300 мм Цвет серый светлый, покрытие плитки шероховатое Прослойка - клей 10 мм.	43	30 упаковок
2	sg929100n	Заполнение швов - затирка. Покрытие - плитка керамогранитная, "Кегата Magazzì", 300x300 мм Цвет лазурный синий лазурный, покрытие плитки шероховатое Прослойка - клей 10 мм.	2,3	2 упаковки

Примечание:

1. Все коммуникации, прокладываемые в толще стяжки должны быть смонтированы до начала монтажа сборной стяжки.
2. Полиэтиленовую пленку пароизоляционного слоя уложить с перехлестом соседних полотен 200мм.
3. Ширина швов между плитками не должна превышать 2мм, зазоры между плитками обработать затиркой; затирка, выступающая из швов должна быть удалена с плитки заподлицо с ее поверхности до ее затвердевания.

Условные обозначения:

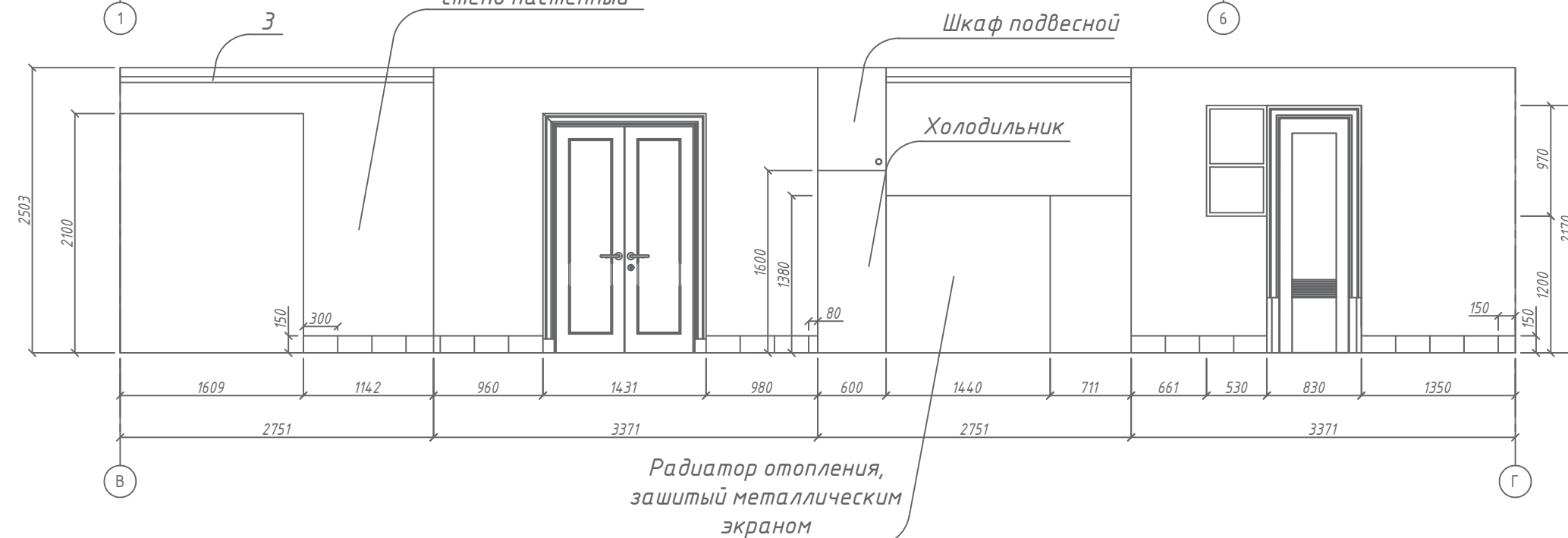
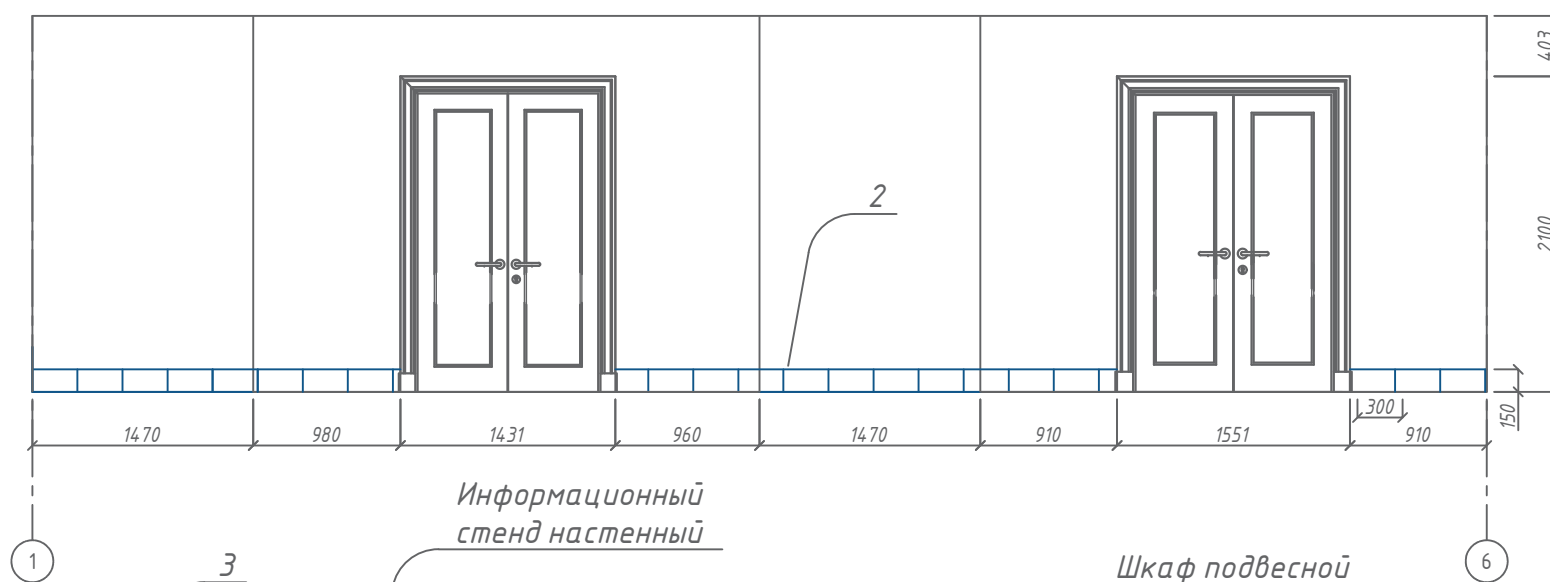
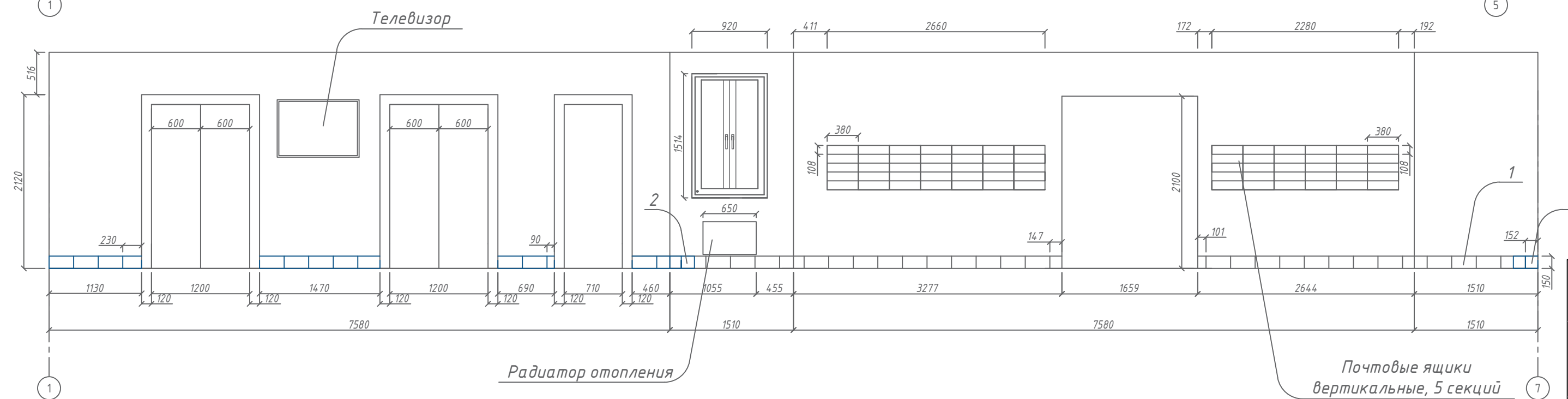
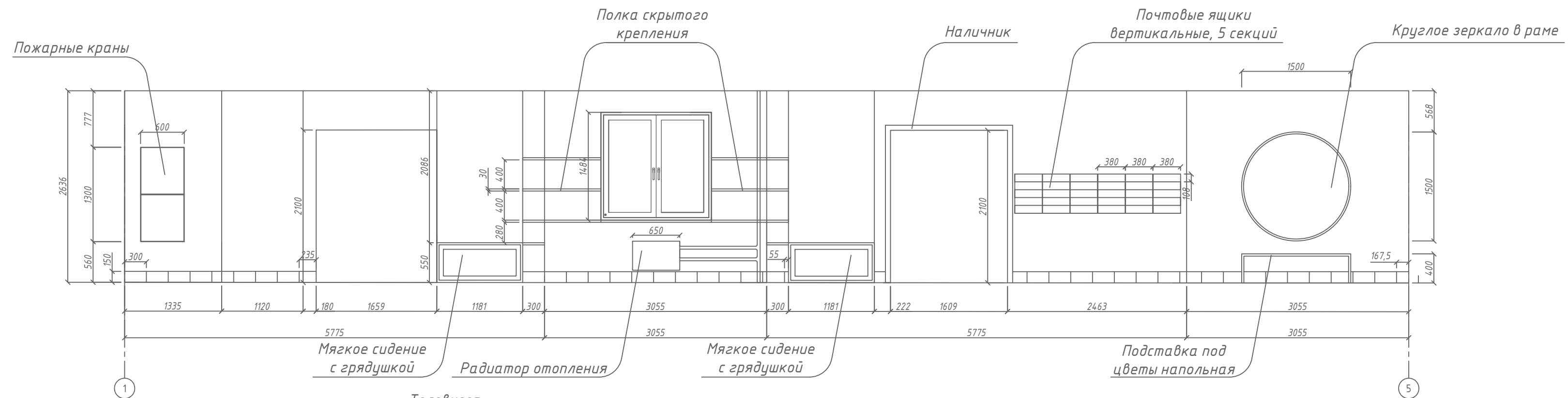
 порог

					Адрес объекта : МО г. Красногорск ул. Егорова д. 5			
Изм.	Кол.уч.	Лист	№ док.	Подп.	Дата	Стадия	Лист	Листов
						Р	6	11
Дир.						План пола с указанием раскладки плитки 2 вариант		
Арх.								
Зак.								

Взам. инв. №

Подп. и дата

Инв. № подл.



Ведомость отделочных материалов

№ по проекту	Наименование обозначение материалов	Наименование и номер эталона цвета	Кол.	Примечание
	Низ стены			
1	Плитка керамическая "Кегата Magazzi", обрезная, фактический размер 150*300 мм, 3 упаковки	dd900300г серый	5,32	м²
2	Плитка керамическая "Кегата Magazzi", обрезная, фактический размер 150*300 мм	sg929100п лазурный темный	2,2	м²
3	Кабель-канал 50*80 мм	"isolux" Legrand DLP 10419	4,92	м

Примечание:

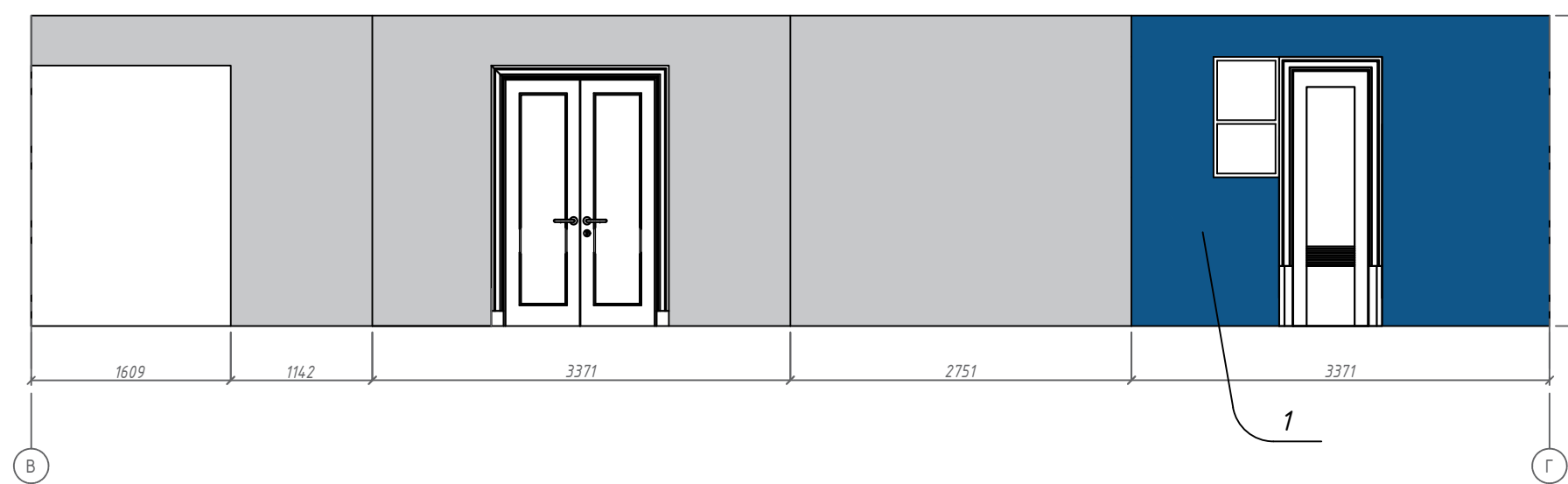
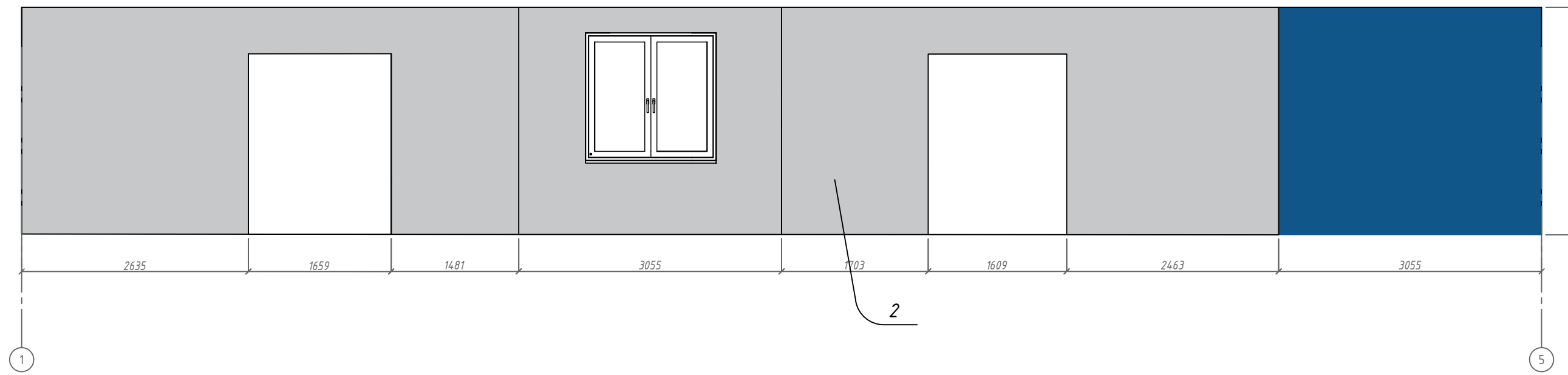
1. Тип оборудования см. спецификацию оборудования
2. Тип и цвет мебели уточнить у заказчика

Изм.				Кол.уч.				Лист№ док.				Подп.				Дата			
Адрес объекта : МО г. Красногорск ул. Егорова д. 5																			
												Стадия	Лист	Листов					
Дир.												Р	8	11					
Арх.												Развертки стен в осях							
Зак.												1-5; 1-7; 1-6; B-Г							

Взаим. инв. №

Подп. и дата

Инв. № подл.



Ведомость отделочных и лакокрасочных материалов

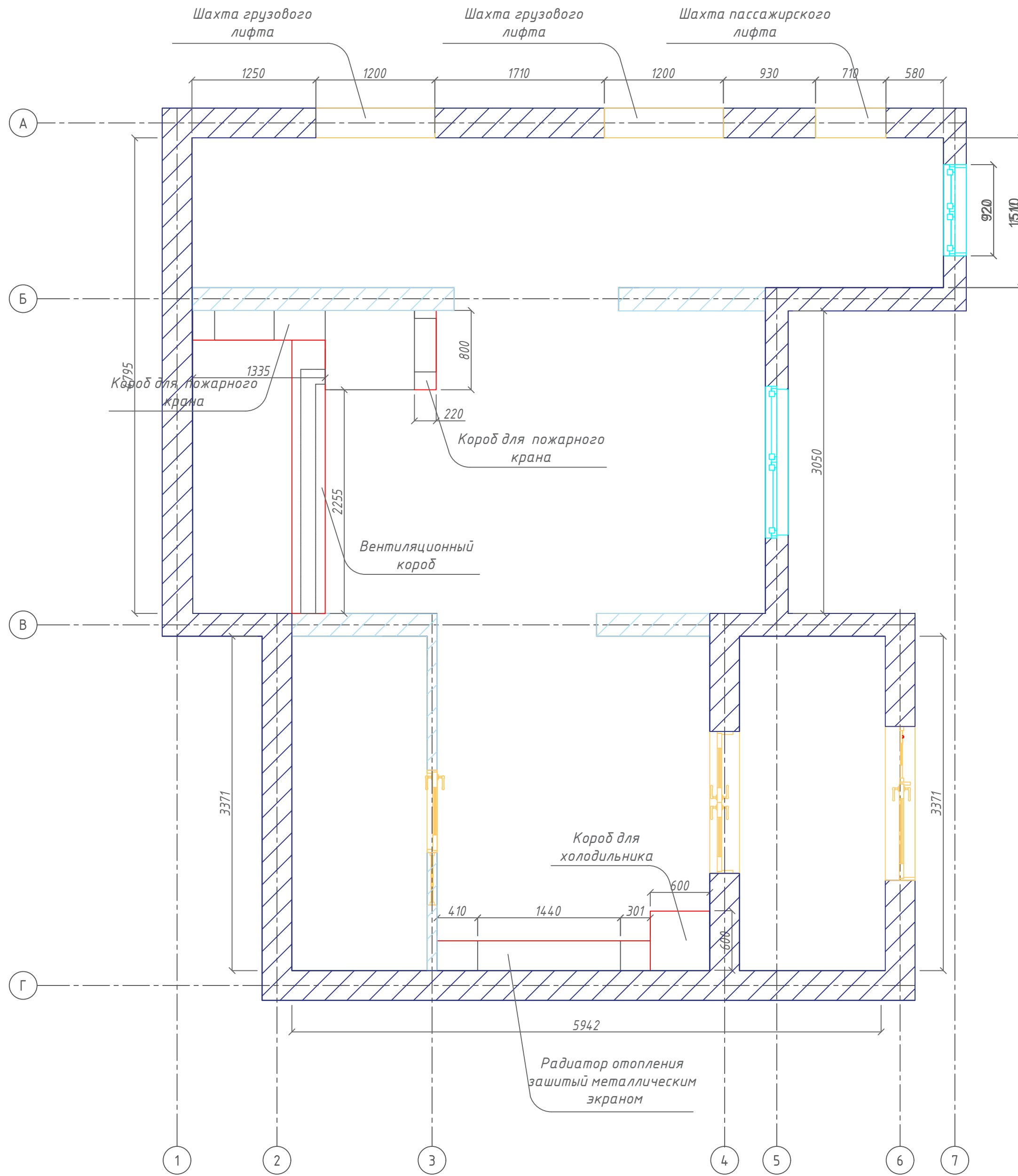
Цвет по проекту	Наименование обозначение материалов	Наименование и номер эталона цвета	Кол.	Примечание
<u>Краски</u>				
1	Вододисперсионная акриловая краска	tikkurila RAL H431	28,8	м ²
2	Вододисперсионная акриловая краска	tikkurila RAL J499	82	м ²

Примечание:

1. Тип оборудования см. спецификацию оборудования
2. Тип и цвет мебели уточнить у заказчика

Инв. № подл. Подп. и дата. Взаим. инв. №

Адрес объекта : МО г. Красногорск ул. Егорова д. 5					
Изм.	Кол.уч.	Лист	№ док.	Подп.	Дата
Дир.					
Арх.					
Зак.					
Схема окраски стен				Стадия	Лист
				P	9
					11



Примечание:

1. Цвет отделки гипсокартонных листов RAL 7047
2. Тип оборудования см. спецификацию оборудования
3. См. общие указания лист 1.2

Инв. № подл.

Подп. и дата

Взам. инв. №

					Адрес объекта : МО г. Красногорск ул. Егорова д. 5		
Изм.	Кол.уч.	Лист	№ док.	Подп.	Дата		
						Стадия	Лист
						Р	10
Дир.							11
Арх.						План пола с указанием монтируемого каркаса	
Зак.							

Позиция	Наименование и техническая характеристика	Тип, марка, обозначение документа	Код оборудования, изделия, материала	Завод-изготовитель	Един. измер.	Кол-во	Масса единицы, кг	Примечания
1	Почтовый ящик вертикальный серии эконом класса - 5 секций. 649x381x181 мм	RAL 7035, серый	ЭК-5	Одинцовский центр металлической мебели	шт.	18	-	-
2	Встраиваемый светильник Lightstar Zocco LED 174x40x43 мм	белый	223124	ВамСвет	шт.	21	-	-
3	Круглое зеркало в раме Inox R White r = 750 мм	синий	-	Неопределено	шт.	1	-	-
4	Полка скрытого крепления прямоугольная 300x760	белый	-	castorama	шт.	4	-	-
5	Полка скрытого крепления прямоугольная 300x3050	белый	-	castorama	шт.	1	-	-
6	Информационный стенд настенный пластиковый 750x750 мм	синий	Attache	Комус	шт.	1	-	-
7	Входная пластиковая дверь	белый	VEKAF58-2100-1400-2424s-W-SK	Неопределено	шт.	1	-	-
8	Окно ПВХ двустворчатое глухое/поворотное правое	белый	-	Неопределено	шт.	1	-	-
9	Окно ПВХ одностворчатое поворотное правое	белый	-	Неопределено	шт.	1	-	-
10	Подставка для цветов напольная, на заказ 1500x400 мм	белый	на заказ	Неопределено	шт.	1	-	-
11	Экран на батарею защитный 1380x1440 мм	белый	18698603	Леруа Мерлен	шт.	1	-	-
12	Мягкое сиденье , на заказ 760x1181x2086	Георгиново-желтый	на заказ	Ярмарка Мастеров	шт.	2	-	-
13	Мягкое сиденье , на заказ 1181x760x60	Георгиново-желтый	на заказ	Ярмарка Мастеров	шт.	2	-	-

Инв. № подл. Подпись и дата Взам. инв. №

						Адрес объекта : МО г. Красногорск ул. Егорова д. 5			
Изм.	Кол.уч	Лист	№ док.	Подп.	Дата		Стадия	Лист	Листов
							Р	11	11
Дир.						Спецификация оборудования			
Арх.									
Зак.									

Позиция	Наименование и техническая характеристика	Тип, марка, обозначение документа	Код оборудования, изделия, материала	Завод-изготовитель	Един. измер.	Кол-во	Масса единицы, кг	Примечания
14	Плитка напольная керамогранитная серый светлый 300x300	dd900300г	про стоун	Керама Марazzi	м ²	43	-	30 упаковок
15	Плитка напольная керамогранитная 300x300	Планте лазурный тёмный	sg929100п	Керама Марazzi	м ²	4,5	-	4 упаковки
16	Кабель-канал Legrand 50x80 мм	белый	DLP 10419	isolux	м	4,92	-	3 штуки
17	Наличник 70 мм, МДФ, искусственный шпон	ясень скандинавский	18633480	Леруа Мерлен	м	2,17	-	2 штуки
						1,75	-	1 штука
18	Плитка напольная керамогранит серый светлый обрезной 300x600 мм	dd200500г	про стоун	Керама Марazzi	м ²	43	-	30 упаковок
19	Плитка напольная керамогранит сине-голубой 300x600 мм	RW09	ESTIMA RAINBOW	Grescom	м ²	4,5	-	4 упаковки

Инв. № подл.	Взам. инв. №
Подпись и дата	

Изм.	Кол.уч	Лист	№ док.	Подп.	Дата	Адрес объекта : МО г. Красногорск ул. Егорова д. 5			
							Стадия	Лист	Листов
							Р	11	11
Дир.						Спецификация оборудования			
Арх.									
Зак.									

